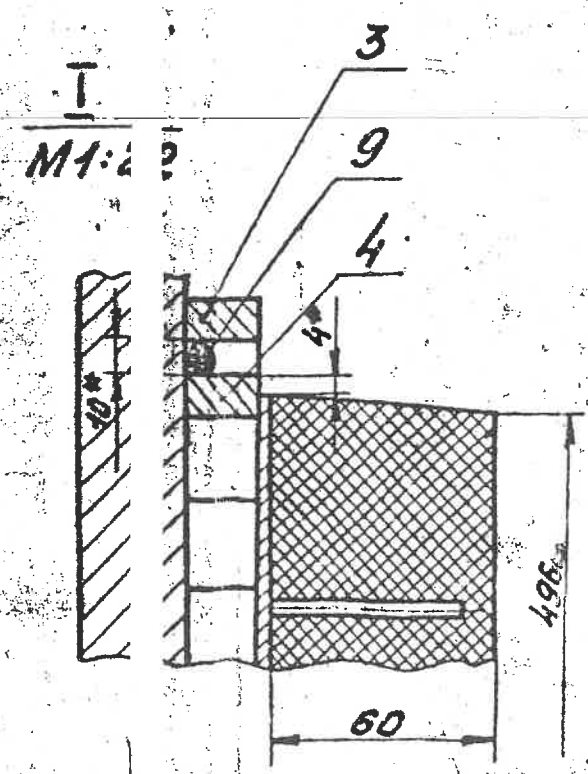
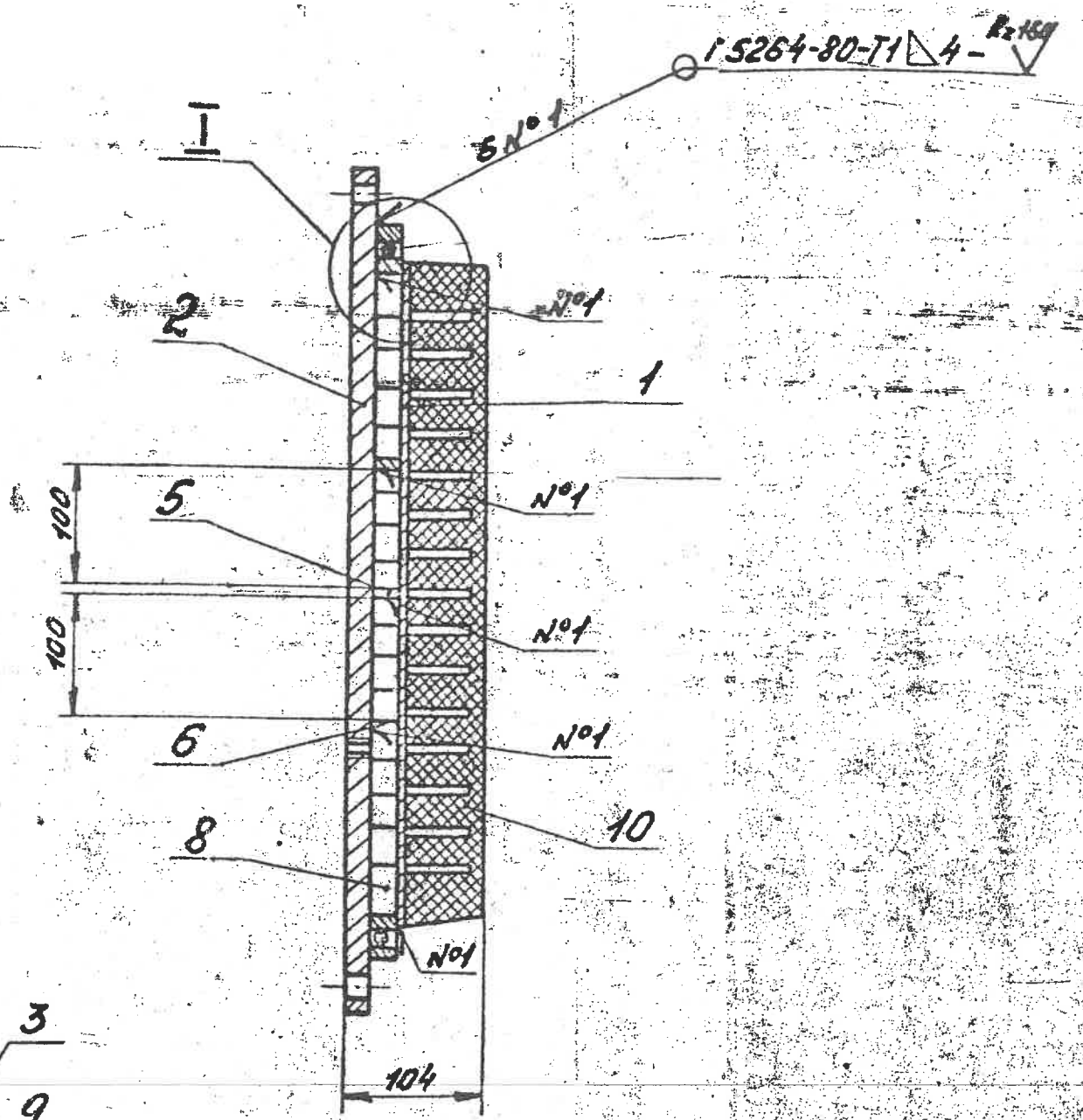
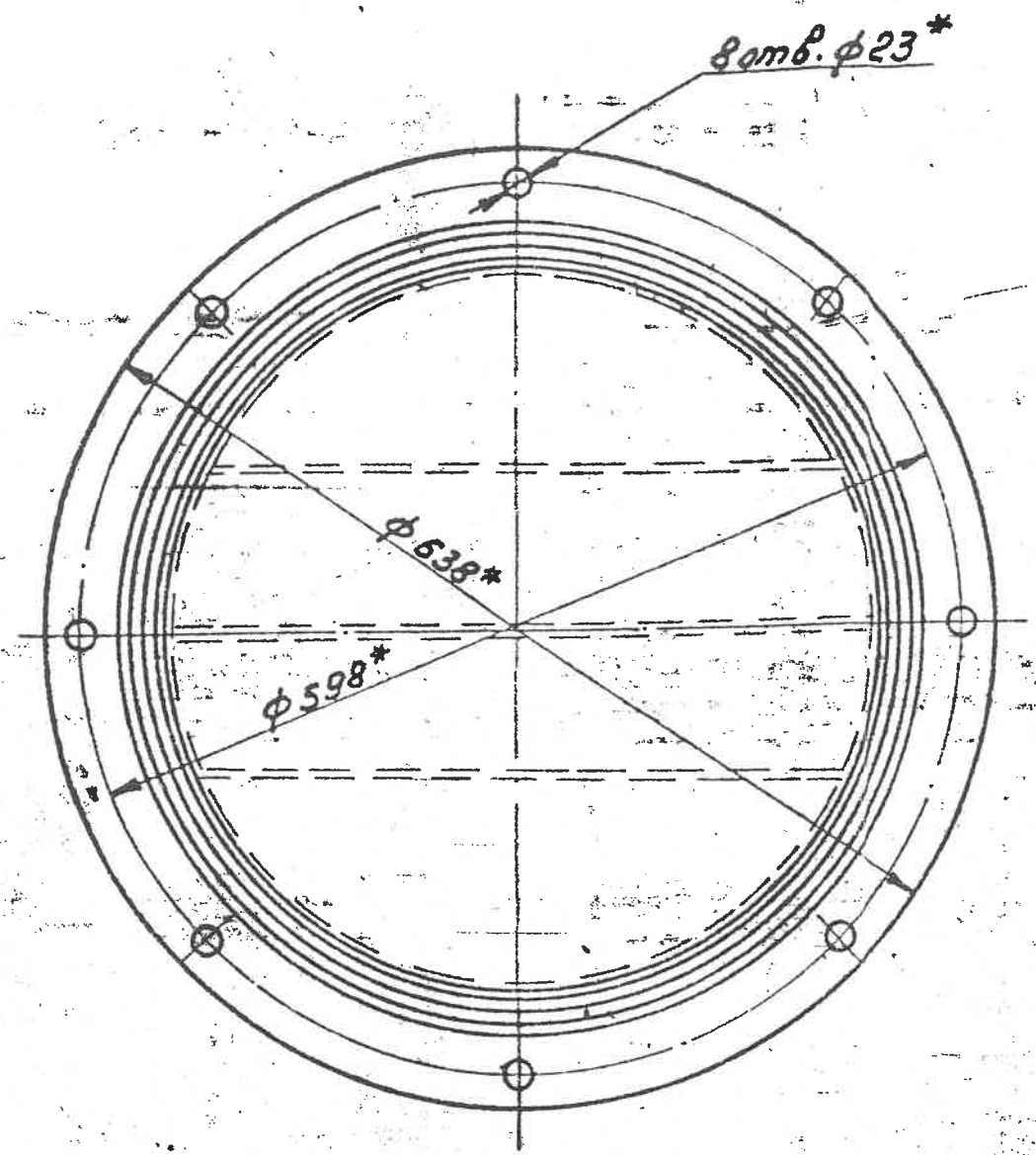


181040396/02.04.01.0005



Инв. № подл.	Подп. и дата	Взам. инв. №	Инв. № подл.	Подп. и дата
2.2.2.2.3				

1. * Размеры для справок.

2. Неуказанные предельные отклонения размеров:
отверстий H14, валов h14, остальных $\pm \frac{IT14}{2}$

3. Electroды типа Э42 ГОСТ 9467-75

4. Асбест шнуровой не должен иметь органических включений и закладывается в паз прографиченным

5. Для торкретирования плиты поз. 1 применять жароупорный бетон

Расход материалов на 1м³ бетона: глиноземистый цемент марки 400 или 500 ГОСТ 969-77-400кг, высокоглинистый заполнитель (не менее 62% Al_2O_3): до 5мм-850кг, до 10-20мм-900кг

Расход воды на 1м³ смеси подбирается из условия получения осадки стандартного конуса не более 20мм.

Торкретирование производить после очистки плиты и шпиров от окалины до металлического блеска.

АТ ИБ 1-н-26
Л. О. Д. 1986 г.

9

181040398/02.04.01.00 СБ

Kopija tikra

Изм.	Лист	№ докум.	Подп.	Дата
Разр.	Тришук	1101	21.10.82	
Пров.	Белюков	БС	11.10.82	
Т. контр.	Пудкова	КЗ	11.10.82	
Г. контр.	Левитин	Л	22.10.82	
И. контр.	Новосильцев	М	26.11.82	
Утв.	Федотов	Д	11.10.82	

Крышка
Сборочный чертеж

Лист		Масса	Масштаб
И	1	96	1:5
Лист		Листов 1	
Техэнергохимпром			